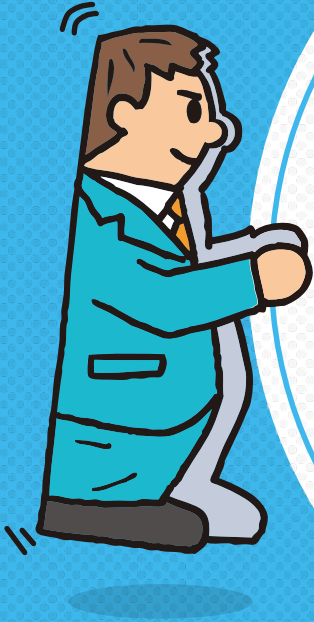


2023年3月卒業者向け

のこった!!
仙台!!



仙台!!
もどった!!



仙台市奨学金 返還支援事業

仙台で働きたい!!
プロジェクト

登録無料!

協 力 企 業 募 集

宮城県内の就職を希望しながら県外に就職してしまう学生たち。

そのうちの半数が奨学金を利用していました。

それなら、奨学金の返還を支援してもっと多くの人に宮城県で働いてもらおう。

それがこのプロジェクトの始まりです。

仙台市が半分、協力いただける市内の中小企業・法人さまが半分ずつ、奨学金の返還を支援しようと考えました。[※]

優秀な人材を仙台に残すきっかけをつくること。

それが大きな目的です。ぜひ、ご協力ください!

※協力(基金に寄付)は対象学生の入社後になります。

奨学金の返還支援で 優秀な人材を仙台に残そう!

仙台市奨学金返還支援事業について

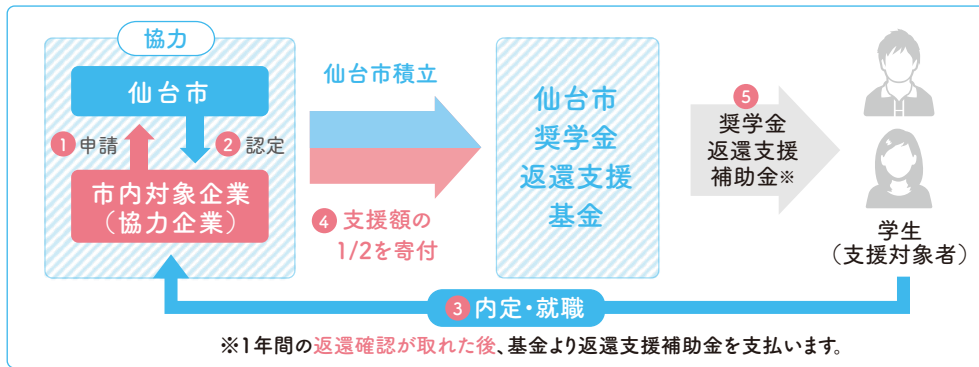
「仙台市奨学金返還支援事業」は、仙台市の産業を担う人材を確保して若者が地元に着定することを目的とした制度です。人材確保を行う中小企業などから協力企業を募集し、協力企業と仙台市が支援に必要な経費を折半することによって、入社後3年間の奨学金の返還を支援します。支援対象となる学生については、仙台市内の協力企業への就職を条件とします。

対象企業	①市内に本社・本部を置く中小企業※1、社会福祉法人、医療法人、学校法人、NPO法人等※2 ②市外に本社・本部を置く場合は、市内に事業所があり、そこで働く者を採用する中小企業、社会福祉法人、医療法人、学校法人、NPO法人等 ※1 中小企業基本法に規定される中小企業が対象です。※2 独立行政法人等の公共法人、外郭団体、政治・宗教団体は対象となりません。
支援の対象者	2022年度に新卒者として対象企業に正規雇用で就職する者 (大学、大学院、短大、高専、専修学校専門課程卒業の者。既卒3年以内含む) ※在学中に本人による制度への申請が必要です
支援の条件	対象企業に就職し、奨学金の返還を行っていること
対象人数	年間140名(先着)
支援額	●1人当たり、入社後、年間18万円を上限に3年間支援 ●3年間合計54万円
対象とする奨学金	●日本学生支援機構の貸与型奨学金 ●自治体・民間団体等が実施する貸与型奨学金 ※給付型及び返還免除となる予定の奨学金は対象となりません。

仙台にのこって&もどって働きたい!



返還支援イメージ



奨学金返還
●日本学生支援機構
●自治体など

社会人になっても仙台にすもう!



モデルスケジュール

① 協力企業募集	随時	「仙台で働きたい!」WEBサイトより申込み
② 認定	随時	認定企業を「仙台で働きたい!」WEBサイトで公開
③ 支援対象者の内定・就職	2023年4月入社の場合	内定解禁日のころより対象学生からの申請受付開始 ※詳細スケジュールはホームページにて公開します
④ 基金に寄付	入社翌年4月	入社後1年間の勤務及び奨学金返還を確認し、支援額の1/2を基金に寄付
⑤ 奨学金返還支援	入社翌年5月	対象者に奨学金返還支援を実施(年18万円上限) この支援を3年にわたり実施

※今後事業内容等の変更があり得ることをご留意ください。最新情報はホームページをご確認ください

企業のメリット

奨学金返還支援事業の協力企業としてPRが可能です

基金へ寄付することにより税法上の優遇措置が受けられます

仙台で働きたい!WEBサイト内に企業情報を掲載します

ぜひ、ご協力ください!

お問い合わせ

仙台市経済局商業・雇用支援課

仙台市青葉区国分町3-6-1
仙台パークビル9階

TEL 022-214-1007 kei008050@city.sendai.jp

お申込みはHPにて受け付けております。
詳しくはHPをご覧ください。

仙台で働きたい

検索



< 協賛企業 >

77 七十七銀行

仙台銀行

杜の都信用金庫

Q&A
キューアンドエー株式会社